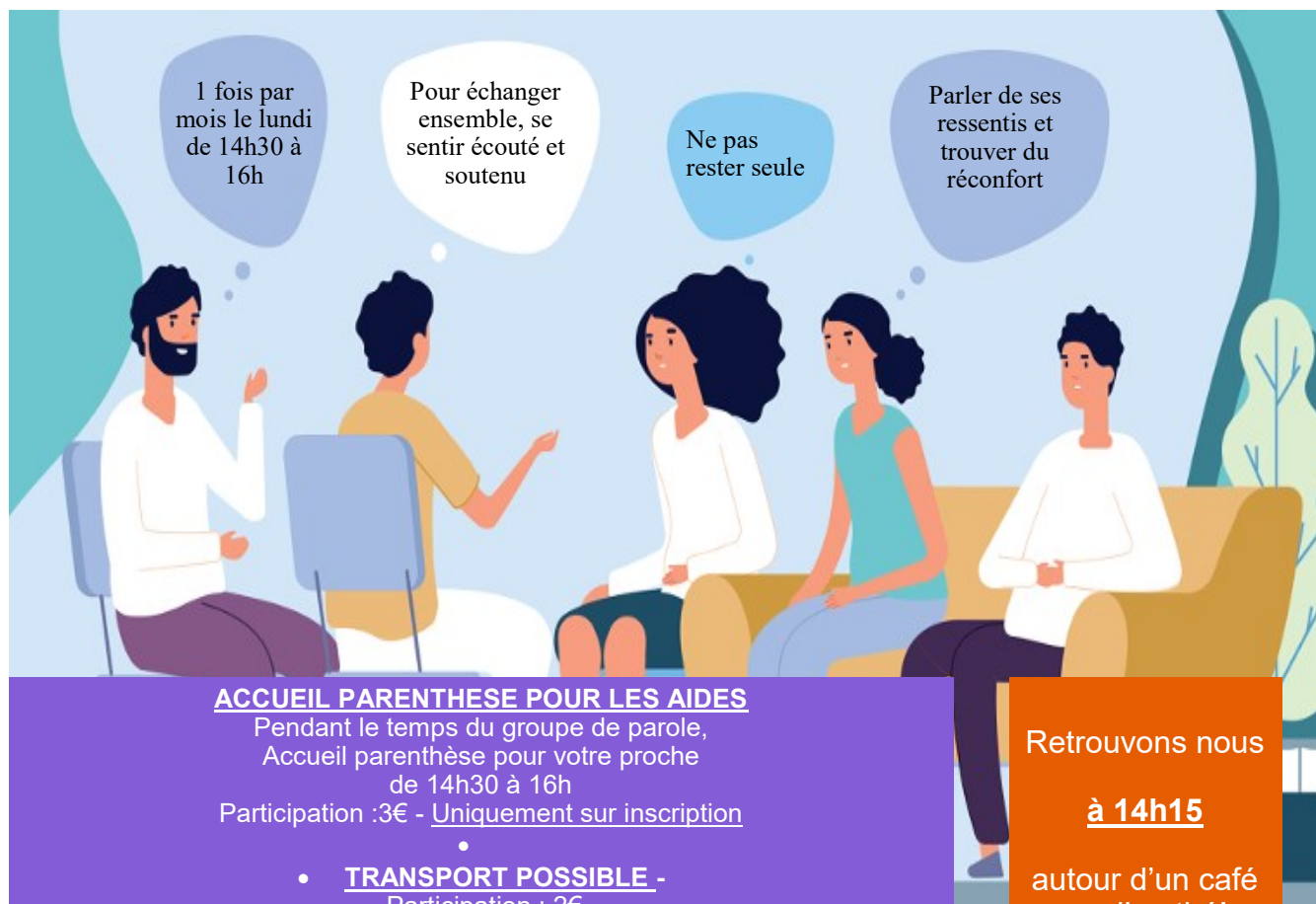


GROUPE DE PAROLE POUR LES AIDANTS CHATILLON SUR CHALARONNE

EHPAD LA MONTAGNE, 366 Route de Relevant 01400 Châtillon sur Chalaronne
Parking Sud- Salle de la Cheminée



ACCUEIL PARENTHÈSE POUR LES AIDES

Pendant le temps du groupe de parole,
Accueil parenthèse pour votre proche
de 14h30 à 16h
Participation : 3€ - Uniquement sur inscription

- TRANSPORT POSSIBLE -
Participation : 2€
Uniquement sur inscription

Retrouvons nous

à 14h15

autour d'un café
ou d'un thé!

DATES 2023/2024

LUNDI de 14h30 à 16h

25 septembre 2023

16 octobre 2023

20 novembre 2023

18 décembre 2023

22 janvier 2024

19 février 2024

18 mars 2024

29 avril 2024

27 mai 2024

24 juin 2024

15 juillet 2024