

Calendrier de collecte des déchets Massieux

2025

POUR LE MEILLEUR ET POUR LE TRI !

Depuis 2021, la Communauté de communes s'engage résolument dans une **politique ambitieuse de réduction des déchets** sur son territoire. Consciente des enjeux environnementaux, elle a d'abord instauré la **collecte sélective en porte-à-porte**, permettant à chacun de trier tous les emballages recyclables à domicile.

En 2022, l'installation de **composteurs partagés** dans certains centre-bourgs et l'expérimentation de la collecte des biodéchets en 2023 à Trévoux renforcent le service en offrant une solution pratique pour valoriser les déchets organiques et réduire les ordures ménagères. Les résultats sont très encourageants, nous avons ainsi déjà réduit le tonnage des ordures ménagères mais il reste encore beaucoup à faire et de **nouvelles habitudes à prendre**.

D'ici la fin 2024, une nouvelle étape sera franchie avec la mise en place sur certains points d'apports volontaires dans les centres de village et dans les établissements scolaires d'une **collecte des biodéchets**. **Les gros cartons** seront aussi collectés aux points d'apport volontaire. Ces dispositifs permettront d'encourager davantage le tri à la source et la valorisation des déchets.

Ces services s'inscrivent dans notre **programme de réduction de la production de déchets**, en sensibilisant les habitants à réduire, réemployer et recycler avant de jeter. Enfin, n'oublions pas que le meilleur déchet est celui qu'on ne produit pas. Ensemble, faisons de notre territoire un exemple en matière de gestion responsable des déchets !

*Marc Péchoux, Président de la Communauté de communes Dombes Saône Vallée
Vincent Lautier, vice-président en charge de la gestion des déchets*



RÉDUIRE, RÉEMPLOYER, RECYCLER 

DOMBES
SAÔNE VALLÉE
COMMUNAUTÉ DE COMMUNES

Massieux

2025

JANVIER

1 M	Jour de l'An
2 J	
3 V	
4 S	
5 D	
6 L	2
7 M	
8 M	
9 J	
10 V	
11 S	
12 D	
13 L	3
14 M	
15 M	
16 J	
17 V	
18 S	
19 D	
20 L	4
21 M	
22 M	
23 J	
24 V	
25 S	
26 D	
27 L	5
28 M	
29 M	
30 J	
31 V	

FÉVRIER

1 S	
2 D	
3 L	6
4 M	
5 M	
6 J	
7 V	
8 S	
9 D	
10 L	7
11 M	
12 M	
13 J	
14 V	
15 S	
16 D	
17 L	8
18 M	
19 M	
20 J	
21 V	
22 S	
23 D	
24 L	9
25 M	
26 M	
27 J	
28 V	

MARS

1 S	
2 D	
3 L	10
4 M	
5 M	
6 J	
7 V	
8 S	
9 D	
10 L	11
11 M	
12 M	
13 J	
14 V	
15 S	
16 D	
17 L	12
18 M	
19 M	
20 J	
21 V	
22 S	
23 D	
24 L	13
25 M	
26 M	
27 J	
28 V	
29 S	
30 D	
31 L	14

AVRIL

1 M	
2 M	
3 J	
4 V	
5 S	
6 D	
7 L	15
8 M	
9 M	
10 J	
11 V	
12 S	
13 D	
14 L	16
15 M	
16 M	
17 J	
18 V	
19 S	
20 D	
21 L	Lundi de Pâques 17
22 M	
23 M	
24 J	
25 V	
26 S	
27 D	
28 L	18
29 M	
30 M	

MAI

1 J	Fête du travail
2 V	
3 S	
4 D	
5 L	19
6 M	
7 M	
8 J	Armistice 1945
9 V	
10 S	
11 D	
12 L	20
13 M	
14 M	
15 J	
16 V	
17 S	
18 D	
19 L	21
20 M	
21 M	
22 J	
23 V	
24 S	
25 D	
26 L	22
27 M	
28 M	
29 J	Ascension
30 V	
31 S	

JUN

1 D	
2 L	23
3 M	
4 M	
5 J	
6 V	
7 S	
8 D	
9 L	Lundi de Pentecôte 24
10 M	
11 M	
12 J	
13 V	
14 S	
15 D	
16 L	25
17 M	
18 M	
19 J	
20 V	
21 S	
22 D	
23 L	26
24 M	
25 M	
26 J	
27 V	
28 S	
29 D	
30 L	27

■ **Collecte des ordures ménagères :**
bac roulant (EN-NF 840 obligatoire) en vente à la CCDSV.

■ **Collecte des emballages légers :**
bac jaune.

- Les collectes sont assurées **toutes les semaines (bac ordures ménagères) et tous les 15 jours (bac jaune)**. Les poubelles sont collectées les jours fériés sauf le 1^{er} janvier, le 1^{er} mai et le 25 décembre.
- Le ramassage peut s'effectuer le matin et/ou l'après-midi. **Merci de sortir votre bac la veille au soir** des jours de collecte.

Vous pouvez récupérer ou échanger un bac jaune **gratuitement** à la CCDSV.



Pour le meilleur et pour le tri ; RÉDUIRE, RÉEMPLOYER, RECYCLER !

Communauté de communes Dombes Saône Vallée (CCDSV)
627 route de Jassans - Trévoux

SERVICE DÉCHETS :

Du lundi au vendredi de 8h30 à 12h30 et de 13h30 à 17h.

À NOTER :
Dépôt d'amiante*
Vendredi 18 avril
*sur inscription avant le 21 mars



Pour plus d'informations, consultez notre site www.ccdsv.fr ou téléphonez-nous au **04 74 08 97 66**



JUILLET

1 M	
2 M	
3 J	
4 V	
5 S	
6 D	
7 L	28
8 M	
9 M	
10 J	
11 V	
12 S	
13 D	
14 L	Fête nationale 29
15 M	
16 M	
17 J	
18 V	
19 S	
20 D	
21 L	30
22 M	
23 M	
24 J	
25 V	
26 S	
27 D	
28 L	31
29 M	
30 M	
31 J	

SEPTEMBRE

1 L	36
2 M	
3 M	
4 J	
5 V	
6 S	
7 D	
8 L	37
9 M	
10 M	
11 J	
12 V	
13 S	
14 D	
15 L	38
16 M	
17 M	
18 J	
19 V	
20 S	
21 D	
22 L	39
23 M	
24 M	
25 J	
26 V	
27 S	
28 D	
29 L	40
30 M	

AOÛT

1 V	
2 S	
3 D	
4 L	32
5 M	
6 M	
7 J	
8 V	
9 S	
10 D	
11 L	33
12 M	
13 M	
14 J	
15 V	Assomption
16 S	
17 D	
18 L	34
19 M	
20 M	
21 J	
22 V	
23 S	
24 D	
25 L	35
26 M	
27 M	
28 J	
29 V	
30 S	
31 D	

OCTOBRE

1 M	
2 J	
3 V	
4 S	
5 D	
6 L	41
7 M	
8 M	
9 J	
10 V	
11 S	
12 D	
13 L	42
14 M	
15 M	
16 J	
17 V	
18 S	
19 D	
20 L	43
21 M	
22 M	
23 J	
24 V	
25 S	
26 D	
27 L	44
28 M	
29 M	
30 J	
31 V	

NOVEMBRE

1 S	Toussaint
2 D	
3 L	45
4 M	
5 M	
6 J	
7 V	
8 S	
9 D	
10 L	Armistice 1918 46
11 M	
12 M	
13 J	
14 V	
15 S	
16 D	
17 L	47
18 M	
19 M	
20 J	
21 V	
22 S	
23 D	
24 L	48
25 M	
26 M	
27 J	
28 V	
29 S	
30 D	

DÉCEMBRE

1 L	49
2 M	
3 M	
4 J	
5 V	
6 S	
7 D	
8 L	50
9 M	
10 M	
11 J	
12 V	
13 S	
14 D	
15 L	51
16 M	
17 M	
18 J	
19 V	
20 S	
21 D	
22 L	52
23 M	
24 M	
25 J	Noël
26 V	
27 S	
28 D	
29 L	1
30 M	
31 M	

2025

Déchèteries

Déchèterie du PARDY, à Frans
Déchèterie des BRUYÈRES, ZI Reyrieux

Du 1^{er} avril au 30 septembre

Lundi au vendredi : 9h à 12h
et 14h à 18h
Samedi : 9h à 18h

Du 1^{er} octobre au 31 mars

Lundi au vendredi : 9h à 12h
et 14h à 17h
Samedi : 9h à 17h

Accessibles uniquement avec un badge, fermées les jours fériés, horaires pouvant évoluer selon les intempéries (canicule, vents), consultez notre site internet dechets.ccdsv.fr

Déchets acceptés en déchèterie sur dechets.ccdsv.fr

La Recyclerie

Créons des emplois avec nos vieux objets !

Dépôt / vente d'objets d'occasion :

114 allée de Forquevaux à Trévoux

Mercredi et vendredi : 13h à 17h30

Samedi : 10h à 13h / 14h à 17h30

07 83 45 14 90 ou 07 68 66 95 34
magasin@recyclieriedombessaone.fr



Textiles acceptés

Textiles usagés secs, linge de maison, chaussures, peluches, maroquinerie

Déposer les textiles dans un sac et dans un bac prévu à cet effet*

* liste disponible sur <https://dechets.ccdsv.fr>

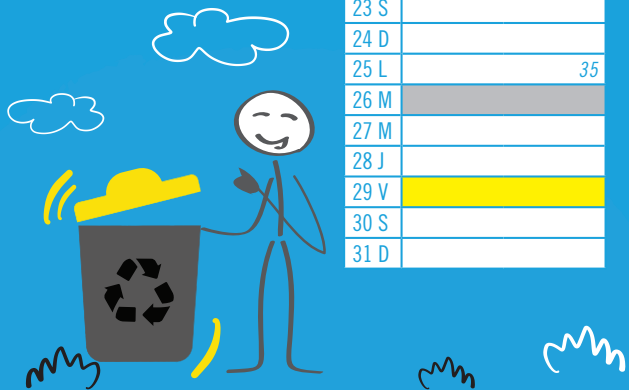
À NOTER :

Dépôt d'amiante*

Vendredi 17 octobre

*sur inscription avant

le 19 septembre



LE MÉMO TRI

Vous pouvez aujourd'hui trier

QUASIMENT TOUS VOS DÉCHETS



Pour en savoir plus, flashez ce QR code ou rendez-vous sur **dechets.ccdsv.fr**

Comment trier ?



LES EMBALLAGES > BAC JAUNE

- **Plastiques** : bouteille d'huile, eau, dentifrice, film autour des bouteilles, barquette en polystyrène, pot de yaourt, etc.
- **Emballages cartonnés** : boîte de céréales, carton autour des yaourts, boîte de pizza, etc.
- **Briques alimentaires** : brique de lait, brique de jus d'orange, crème fraîche, etc.
- **Métal** : canette, conserve, barquette aluminium, aérosol, couvercle, etc.

ASTUCES ET CONSEILS DE TRI

Inutile de laver l'emballage, il suffit de bien le vider.
Déposez vos emballages **en vrac** (sans les mettre dans des sacs).



TOUS LES PAPIERS > POINT D'APPORT VOLONTAIRE*

Journaux et magazines, courriers, enveloppes, prospectus...



TOUS LES BIODÉCHETS > POINT D'APPORT VOLONTAIRE* OU COMPOSTEUR PARTAGÉ OU INDIVIDUEL

Restes alimentaires : pain, thé, café, épiluchures, produits périmés, fleurs fanées...



TOUS LES EMBALLAGES EN VERRE > POINT D'APPORT VOLONTAIRE*

Bouteilles, pots, bocaux, flacons



LES CARTONS VOLUMINEUX > POINT D'APPORT VOLONTAIRE* OU DANS LES DÉCHÈTERIES

Cartons de déménagement ou plus gros qu'une boîte à chaussures



TOUS LES TEXTILES > POINT D'APPORT VOLONTAIRE*

Textiles usagés secs, linge de maison, chaussures, peluches, maroquinerie

DÉCHETS À JETER DANS LA POUBELLE GRISE :



Objets en plastique, vaisselle cassée, photos, sopalin, mouchoirs, brosse à dent, verre cassé, etc.



DOMBES
SAÔNE VALLÉE
COMMUNAUTÉ DE COMMUNES

CITEO

* liste disponible sur <https://dechets.ccdsv.fr/-Tri-selectif-.html>

Pensez aux autres déchets dans les points de collecte spécifique (ampoule, dosette café, pneu, électroménager...)