

RÉDUIRE, RÉEMPLOYER, RECYCLER



POUR LE MEILLEUR ET POUR LE TRI !

La Communauté de communes Dombes Saône Vallée s'engage pour faciliter la réduction des déchets et améliorer leur valorisation. Le tri progresse chaque année grâce aux services de proximité mis en place pour chaque type de déchet : collecte en porte-à-porte, composteurs partagés, points d'apport volontaire pour le verre, les textiles, les biodéchets ou les gros cartons.

La CCDSV propose désormais à chaque commune une solution adaptée pour le tri à la source des biodéchets : abri-bac, composteur partagé ou individuel. Des bioseaux sont également mis gratuitement à disposition pour accompagner les habitants dans cette démarche. Un nouveau service de collecte des cartons a été mis en place, avec des colonnes de tri spécifique, afin de faciliter le recyclage de ce matériau entièrement valorisable.



27 % des déchets jetés dans les bacs jaunes en 2024 ont été refusés, soit près de 484 tonnes. Pour éviter les erreurs, référez-vous à ce calendrier pour trier sereinement, en identifiant facilement les jours de ramassage et les consignes à suivre.

Grâce à tous ces efforts, la quantité d'ordures ménagères diminue. C'est encourageant, mais rappelons-le : **le meilleur déchet reste celui qu'on ne produit pas**. Réparer, réutiliser, acheter en vrac... sont des gestes simples pour limiter son impact.

Ensemble, poursuivons cette dynamique. Parce qu'un territoire où tout se trie, est aussi un territoire qui avance, qui innove... **et qui prend soin de demain.**

Marc Péchoux, Président de la Communauté de communes Dombes Saône Vallée
Vincent Lautier, vice-président en charge de la gestion des déchets

Calendrier de collecte des déchets
Massieux

Massieux

- Les collectes sont assurées **toutes les semaines (bac ordures ménagères)** et **tous les 15 jours (bac jaune)**. Les poubelles sont collectées les jours fériés sauf le 1^{er} janvier, le 1^{er} mai et le 25 décembre.
- Le ramassage peut s'effectuer le matin et/ou l'après-midi. **Merci de sortir votre bac la veille au soir des jours de collecte.**

Vous pouvez récupérer ou échanger un bac jaune et un bio-seau gratuitement à la CCDSV.



Communauté de communes Dombes Saône Vallée (CCDSV)
627 route de Jassans - Trévoux

SERVICE DÉCHETS :

Du lundi au vendredi de 8h30 à 12h30 et de 13h30 à 17h.



À NOTER :
Dépôt d'amiante*
Vendredi 24 av.
Vendredi 23 oct.
*sur inscription (1 mois avant la date de dépôt)

■ Collecte des ordures ménagères : bac roulant (EN-NF 840 obligatoire) en vente à la CCDSV.
■ Collecte des emballages légers : bac jaune.

JANVIER

1 J	Jour de l'An
2 V	
3 S	
4 D	
5 L	2
6 M	
7 M	
8 J	
9 V	
10 S	
11 D	
12 L	3
13 M	
14 M	
15 J	
16 V	
17 S	
18 D	
19 L	4
20 M	
21 M	
22 J	
23 V	
24 S	
25 D	
26 L	5
27 M	
28 M	
29 J	
30 V	
31 S	

FÉVRIER

1 D	
2 L	6
3 M	
4 M	
5 J	
6 V	
7 S	
8 D	
9 L	7
10 M	
11 M	
12 J	
13 V	
14 S	
15 D	
16 L	8
17 M	
18 M	
19 J	
20 V	
21 S	
22 D	
23 L	9
24 M	
25 M	
26 J	
27 V	
28 S	

MARS

1 D	
2 L	10
3 M	
4 M	
5 J	
6 V	
7 S	
8 D	
9 L	11
10 M	
11 M	
12 J	
13 V	
14 S	
15 D	
16 L	12
17 M	
18 M	
19 J	
20 V	
21 S	
22 D	
23 L	13
24 M	
25 M	
26 J	
27 V	
28 S	
29 D	
30 L	14
31 M	

AVRIL

1 M	
2 J	
3 V	
4 S	
5 D	
6 L	Lundi de Pâques 15
7 M	
8 M	
9 J	
10 V	
11 S	
12 D	
13 L	16
14 M	
15 M	
16 J	
17 V	
18 S	
19 D	
20 L	17
21 M	
22 M	
23 J	
24 V	
25 S	
26 D	
27 L	18
28 M	
29 M	
30 J	

MAI

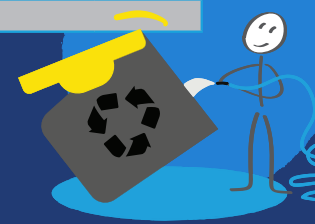
1 V	Fête du travail
2 S	
3 D	
4 L	19
5 M	
6 M	
7 J	
8 V	Armistice 1945
9 S	
10 D	
11 L	20
12 M	
13 M	
14 J	Ascension
15 V	
16 S	
17 D	
18 L	21
19 M	
20 M	
21 J	
22 V	
23 S	
24 D	
25 L	Lundi de Pentecôte 22
26 M	
27 M	
28 J	
29 V	
30 S	
31 D	

JUIN

1 L	23
2 M	
3 M	
4 J	
5 V	
6 S	
7 D	
8 L	24
9 M	
10 M	
11 J	
12 V	
13 S	
14 D	
15 L	25
16 M	
17 M	
18 J	
19 V	
20 S	
21 D	
22 L	26
23 M	
24 M	
25 J	
26 V	
27 S	
28 D	
29 L	27
30 M	



Pour le meilleur et pour le tri ;
RÉDUIRE, RÉEMPLOYER, RECYCLER !



20
26

JUILLET

1 M	
2 J	
3 V	
4 S	
5 D	
6 L	28
7 M	
8 M	
9 J	
10 V	
11 S	
12 D	
13 L	29
14 M	Fête nationale
15 M	
16 J	
17 V	
18 S	
19 D	
20 L	30
21 M	
22 M	
23 J	
24 V	
25 S	
26 D	
27 L	31
28 M	
29 M	
30 J	
31 V	

AOÛT

1 S	
2 D	
3 L	32
4 M	
5 M	
6 J	
7 V	
8 S	
9 D	
10 L	33
11 M	
12 M	
13 J	
14 V	
15 S	Assomption
16 D	
17 L	34
18 M	
19 M	
20 J	
21 V	
22 S	
23 D	
24 L	35
25 M	
26 M	
27 J	
28 V	
29 S	
30 D	
31 L	36

SEPTEMBRE

1 M	
2 M	
3 J	
4 V	
5 S	
6 D	
7 L	37
8 M	
9 M	
10 J	
11 V	
12 S	
13 D	
14 L	38
15 M	
16 M	
17 J	
18 V	
19 S	
20 D	
21 L	39
22 M	
23 M	
24 J	
25 V	
26 S	
27 D	
28 L	40
29 M	
30 M	

OCTOBRE

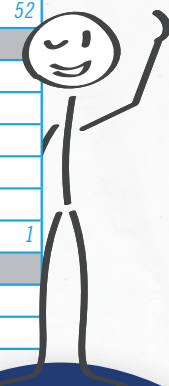
1 J	
2 V	
3 S	
4 D	
5 L	41
6 M	
7 M	
8 J	
9 V	
10 S	
11 D	
12 L	42
13 M	
14 M	
15 J	
16 V	
17 S	
18 D	
19 L	43
20 M	
21 M	
22 J	
23 V	
24 S	
25 D	
26 L	44
27 M	
28 M	
29 J	
30 V	
31 S	

NOVEMBRE

1 D	Toussaint
2 L	45
3 M	
4 M	
5 J	
6 V	
7 S	
8 D	
9 L	46
10 M	
11 M	Armistice 1918
12 J	
13 V	
14 S	
15 D	
16 L	47
17 M	
18 M	
19 J	
20 V	
21 S	
22 D	
23 L	48
24 M	
25 M	
26 J	
27 V	
28 S	
29 D	
30 L	49

DÉCEMBRE

1 M	
2 M	
3 J	
4 V	
5 S	
6 D	
7 L	50
8 M	
9 M	
10 J	
11 V	
12 S	
13 D	
14 L	51
15 M	
16 M	
17 J	
18 V	
19 S	
20 D	
21 L	52
22 M	
23 M	
24 J	
25 V	Noël
26 S	
27 D	
28 L	1
29 M	
30 M	
31 J	



20
26

Déchèteries

Déchèterie du PARDY, à Frans • Déchèterie des BRUYÈRES, ZI Reyrieux

Du 1^{er} avril au 14 juin et du 1^{er} au 30 septembre

Lundi au vendredi : 9h à 12h et 14h à 18h / Samedi : 9h à 18h *

Du 1^{er} janvier au 31 mars et du 1^{er} octobre au 31 décembre

Lundi au vendredi : 9h à 12h et 14h à 17h / Samedi : 9h à 17h *

Du 15 juin au 31 août

Lundi au samedi : 7h à 14h *

*Accessibles uniquement avec un badge, fermées les jours fériés, horaires pouvant évoluer selon les intempéries (canicule, vents), Dernier véhicule autorisé à entrer en déchèterie jusqu'à 15 minutes avant l'heure de fermeture.

Déchets acceptés en déchèterie sur dechets.ccdsv.fr

La Recyclerie

Créons des emplois avec nos vieux objets !

Dépôt / vente d'objets d'occasion :

114 allée de Forquevaux à Trévoux

Mercredi et vendredi : 13h à 17h30

Samedi : 10h à 13h / 14h à 17h30

06 17 85 03 41

contact@recycleriedombessaone.fr



Textiles acceptés

Textiles usagés secs, linge de maison, chaussures, peluches, maroquinerie

Déposer les textiles dans un sac et dans un bac* prévu à cet effet

* liste disponible sur <https://dechets.ccdsv.fr>

Calendrier de collecte des déchets

Massieux

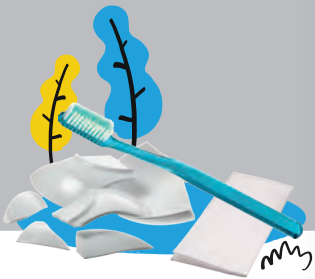
LE MÉMO TRI

Vous pouvez aujourd'hui trier
QUASIMENT TOUS VOS DÉCHETS



DÉCHETS À JETER DANS LA POUBELLE GRISE :

Objets en plastique,
vaisselle cassée, photos,
sopalin, mouchoirs, brosse
à dent, verre cassé, etc.



LES EMBALLAGES > BAC JAUNE

- **Plastiques** : bouteille d'huile, d'eau, tube de dentifrice, film autour des bouteilles, barquette en polystyrène, pot de yaourt, etc.
- **Emballages cartonnés** : boîte de céréales, carton autour des yaourts, boîte de pizza, etc.
- **Briques alimentaires** : brique de lait, brique de jus d'orange, pot de crème fraîche, etc.
- **Métal** : canette, conserve, barquette aluminium, couvercle, etc.

ASTUCES ET CONSEILS DE TRI

- Inutile de laver l'emballage, il suffit de bien le vider.
- Déposez vos emballages en vrac (sans les mettre dans des sacs).
- Ne pas imbriquer les emballages ensemble.

Comment trier ?



TOUS LES PAPIERS > POINT D'APPORT VOLONTAIRE*

Journaux et magazines, courriers,
enveloppes, prospectus...



TOUS LES BIODÉCHETS > POINT D'APPORT VOLONTAIRE* OU COMPOSTEUR PARTAGÉ OU INDIVIDUEL

Restes alimentaires : pain, thé, café,
épluchures, produits périmés,
fleurs fanées...



TOUS LES EMBALLAGES EN VERRE > POINT D'APPORT VOLONTAIRE*

Bouteilles, pots, bocaux, flacons, sans
mettre les bouchons ou couvercles



LES CARTONS VOLUMINEUX > POINT D'APPORT VOLONTAIRE* OU DANS LES DÉCHÈTERIES

Cartons de déménagement ou plus
gros qu'une boîte à chaussures



Pour en savoir plus, flashez
ce QR code ou rendez-vous
sur dechets.ccdsv.fr



DOMBES
SAÔNE VALLÉE
COMMUNAUTÉ DE COMMUNES

CITEO

AUTRES DÉCHETS !

Pensez aux autres déchets dans les points de collecte spécifiques
(ampoule, dosette de café, pneu, électroménager, piles...)

* liste disponible sur <https://dechets.ccdsv.fr>